

Report Datum	30.06.2015
Report Wahrung	EUR

---

Hypothekarische Pfandbriefe bzw. hypothekarische fundierte Bankschuldverschreibungen

---

## 1. UBERBLICK

CRD/ OGAW Richtlinien konform		Ja		
Anteil EZB fahiger Forderungen und Wertpapiere (% von Gesamtdeckung)		0%		
Gesamtbetrag Emissionen in Umlauf	in Millionen	565,0		
Gesamtbetrag der Deckungswerte (Gesamtdeckung Nominale)	in Millionen	1.362,8		
Ratingagenturen	Moody's	Fitch	S&P	
Emittentenrating	NR	NR	A	
Deckungsstockrating	Aa1	NR	NR	
Anzahl der Finanzierungen		6.473		
Anzahl der Schuldner		6.016		
Anzahl der Immobilien		9.833		
Durchschnittliches Volumen der Deckungswerte pro Schuldner	in Millionen	0,2		
Durchschnittliches Volumen der Deckungswerte pro Finanzierung	in Millionen	0,2		
Anteil der Forderungen in Zahlungsverzug von mind. 90 Tagen (% von Primardeckung)		0%		
Anteil der 10 groten Finanzierungen (% von Primardeckung)		16,4%		
Anteil endfallige Finanzierungen (% von Primardeckung)		16,1%		
Anteil der Finanzierungen in Fremdwahrung (% von Primardeckung)		4,9%		
Anteil der Emissionen in Fremdwahrung (in %)		0%		
Anteil Finanzierungen mit fixer Zinsbindung > 1 Jahr (% von Primardeckung)		18,2%		
Nominelle uberdeckung (Gesamtdeckung/Emissionen im Umlauf in %)		141,2%		
Barwertige uberdeckung (BW Gesamtdeckung/ BW Emissionen im Umlauf in %)		k.A.		
Anzahl der Emissionen		6		
Durchschnittliche Groe der Emissionen	in Millionen	94,2		
Gewichteter durchschnittlicher LTV nach Rating Agentur Definition* (%)		56,8%		
Gewichteter durchschnittlicher LTV nach osterreichischer Definition** (%)		50,7%		

\*LTV Definition Rating Agentur Berechnung: (Summe Forderungen je Kreditnehmereinheit + Summe vorrangige Hypotheken) / Summe akt. Immobilienwerte

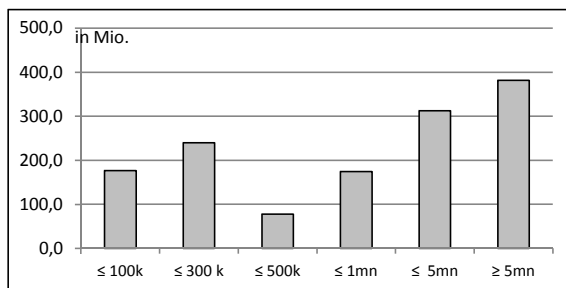
\*\*LTV osterr. Berechnung: Betrag in Deckung je Forderung / Summe akt. Immobilienwerte abzuglich vorrangige Hypotheken

## 2. INFORMATIONEN ZUM DECKUNGSSTOCK (PRIMÄRDECKUNG)

Anzeigeeinheit in Mio. EUR - ausgenommen "Anzahl"

### 2.1 Verteilung nach Kreditvolumen

Primärdeckung nach Kreditvolumen		
	Volumen in Mio	Anzahl
≤ 300.000	416,5	5.813
davon 0 - 100.000	176,4	4.289
davon 100.000 - 300.000	240,1	1.524
300.000 - 5.000.000	565,0	630
davon 300.000 - 500.000	77,9	201
davon 500.000 - 1.000.000	174,6	248
davon 1.000.000 - 5.000.000	312,5	181
≥ 5.000.000	381,3	30
<b>Summe</b>	<b>1.362,8</b>	<b>6.473</b>



### 2.2 Währungsverteilung nach Währungsderivaten

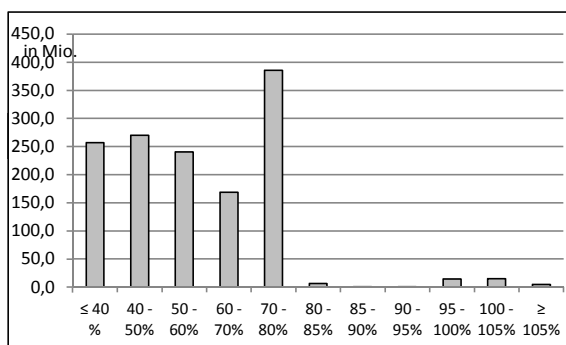
Währungsderivate	Volumen
Währungsderivate in Deckungsstock	Nein
Nominale der Derivate in Deckungsstock	0

Primärdeckung	Volumen
in EUR	1.296,3
in CHF	65,2
in USD	0,2
in JPY	1,1
Sonstige	0,0
<b>Summe</b>	<b>1.362,8</b>

Emissionen	Volumen
in EUR	565,0
in CHF	0,0
in USD	0,0
in JPY	0,0
Sonstige	0,0
<b>Summe</b>	<b>565,0</b>

### 2.3 Verteilung nach Besicherungsgrad\* nach Rating Agentur Definition

LTV Primärdeckung	Volumen	%
≤ 40 %	256,9	18,9%
40 - 50%	270,1	19,8%
50 - 60%	240,6	17,7%
60 - 70%	168,5	12,4%
70 - 80%	385,6	28,3%
80 - 85%	6,4	0,5%
85 - 90%	0,4	0,0%
90 - 95%	0,5	0,0%
95 - 100%	14,6	1,1%
100 - 105%	14,8	1,1%
≥ 105%	4,5	0,3%
<b>Summe</b>	<b>1.362,8</b>	<b>100%</b>



LTV Residential*	Volumen	%
≤ 40 %	152,8	16,9%
40 - 50 %	98,5	10,9%
50 - 60 %	101,0	11,2%
60 - 70 %	146,6	16,2%
70 - 80 %	377,0	41,7%
80 - 85 %	6,3	0,7%
85 - 90 %	0,3	0,0%
90 - 95%	0,5	0,1%
95 - 100%	2,1	0,2%
100 - 105%	14,3	1,6%
≥ 105%	3,8	0,4%
<b>Summe</b>	<b>903,3</b>	<b>100%</b>

LTV Commercial	Volumen	%
≤ 40 %	104,1	22,7%
40 - 50 %	171,6	37,4%
50 - 60 %	139,6	30,4%
60 - 70 %	21,8	4,7%
70 - 80 %	8,6	1,9%
80 - 85 %	0,1	0,0%
85 - 90 %	0,0	0,0%
90 - 95%	0,0	0,0%
95 - 100%	12,5	2,7%
100 - 105%	0,4	0,1%
≥ 105%	0,7	0,2%
<b>Summe</b>	<b>459,5</b>	<b>100%</b>

\*Residential inklusive gefördertem Wohnbau in Österreich

## 2.4 Regionale Verteilung

Primärdeckung nach Ländern		
in Europa	Volumen	%
<b>EU Staaten</b>	<b>1.362,8</b>	<b>100,0%</b>
Belgien		0,0%
Bulgarien		0,0%
Dänemark		0,0%
Deutschland	289,3	21,2%
Estland		0,0%
Finnland		0,0%
Frankreich		0,0%
Griechenland		0,0%
Irland		0,0%
Italien		0,0%
Kroatien		0,0%
Lettland		0,0%
Litauen		0,0%
Luxemburg		0,0%
Malta		0,0%
Niederlande		0,0%
Österreich	1.073,5	78,8%
Polen		0,0%
Portugal		0,0%
Rumänien		0,0%
Schweden		0,0%
Slowakei		0,0%
Slowenien		0,0%
Spanien		0,0%
Tschechien		0,0%
Ungarn		0,0%
Vereinigtes Königreich		0,0%
Zypern		0,0%
<b>EWR Staaten</b>	<b>0,0</b>	<b>0,0%</b>
<b>Sonstige Länder</b>		<b>0,0%</b>
<b>Schweiz</b>		<b>0,0%</b>
<b>Summe</b>	<b>1.362,8</b>	<b>100,0%</b>

Primärdeckung nach Bundesländern in Österreich			
	Volumen	Anteil AT (%)	Gesamtdeckung Anteil (%)
Republik Österreich	0,0	0,0%	0,0%
Wien	214,0	19,9%	15,7%
Niederösterreich	797,5	74,3%	58,5%
Oberösterreich	10,7	1,0%	0,8%
Salzburg	1,5	0,1%	0,1%
Tirol	1,6	0,2%	0,1%
Steiermark	34,5	3,2%	2,5%
Kärnten	2,5	0,2%	0,2%
Burgenland	10,9	1,0%	0,8%
Vorarlberg	0,2	0,0%	0,0%
<b>Summe</b>	<b>1.073,5</b>	<b>100,0%</b>	<b>78,8%</b>

## 2.5 Verteilung nach Nutzungsart

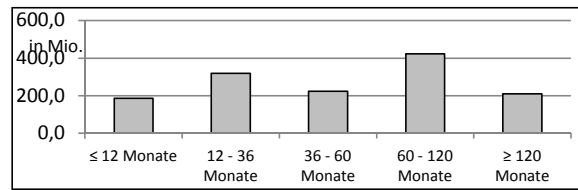
Primärdeckung nach Nutzungsart		
	Volumen	%
<b>Wohnwirtschaftlich genutzt</b>	<b>959,4</b>	<b>70,4%</b>
davon privat genutzt (inkl. Mehrfamilienhäuser)	426,7	31,3%
davon geförderter Wohnbau	479,9	35,2%
davon gewerblich genutzt	52,7	3,9%
<b>Gewerblich genutzt</b>	<b>403,4</b>	<b>29,6%</b>
davon Einzelhandel	141,3	10,4%
davon Büro	51,8	3,8%
davon Tourismus/Hotel	57,3	4,2%
davon Landwirtschaft	0,0	0,0%
davon Industriegebäude	21,9	1,6%
Gemischte Nutzung	90,1	6,6%
Sonstige	41,1	3,0%
<b>Summe</b>	<b>1.362,8</b>	<b>100,0%</b>

## 2.6 Seasoning der Primärdeckung

### Gewichtetes Durchschnittsseasoning der Deckungswerte (in Jahren)

5,9

Seasoning konsolidiert	Volumen	%
≤ 12 Monate	185,9	13,6%
12 - 36 Monate	318,6	23,4%
36 - 60 Monate	224,2	16,5%
60 - 120 Monate	423,6	31,1%
≥ 120 Monate	210,6	15,5%
<b>Summe</b>	<b>1.362,8</b>	<b>100,0%</b>



Seasoning Residential*	Volumen	%
≤ 12 Monate	94,9	10,5%
12 - 36 Monate	190,0	21,0%
36 - 60 Monate	84,3	9,3%
60 - 120 Monate	326,3	36,1%
≥ 120 Monate	207,8	23,0%
<b>Summe</b>	<b>903,3</b>	<b>100,0%</b>

Seasoning Commercial	Volumen	%
≤ 12 Monate	91,0	19,8%
12 - 36 Monate	128,6	28,0%
36 - 60 Monate	139,9	30,5%
60 - 120 Monate	97,3	21,2%
≥ 120 Monate	2,7	0,6%
<b>Summe</b>	<b>459,5</b>	<b>100,0%</b>

\*Residential inklusive gefördertem Wohnbau

## 2.7 Laufzeitenverteilung

Gesamt	
WAL - Durchschnittlich gewichtete Restlaufzeit der Primärdeckung	8,6
WAL - Durchschnittlich gewichtete Restlaufzeit der Primärdeckung (in Jahren vertraglich)	15,2
WAL Emissionen (Endfälligkeit in Jahren)	6,2

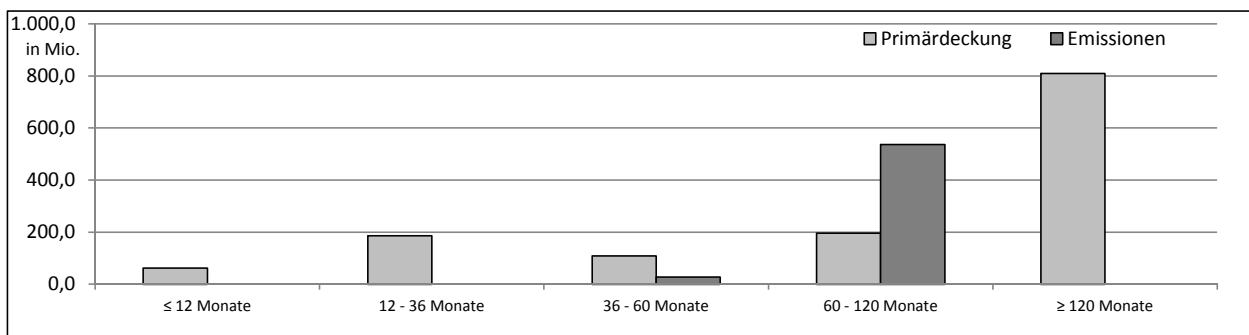
Commercial	
WAL - Durchschnittlich gewichtete Restlaufzeit der Primärdeckung	3,8
WAL - Durchschnittlich gewichtete Restlaufzeit der Primärdeckung (in Jahren vertraglich)	5,8

Residential	
WAL - Durchschnittlich gewichtete Restlaufzeit der Primärdeckung	11,0
WAL - Durchschnittlich gewichtete Restlaufzeit der Primärdeckung (in Jahren vertraglich)	20,0

### Laufzeitenverteilung (in Monaten vertraglich)

Primärdeckung	Volumen	%
≤ 12 Monate	61,9	4,5%
12 - 36 Monate	187,1	13,7%
36 - 60 Monate	108,8	8,0%
60 - 120 Monate	196,1	14,4%
≥ 120 Monate	808,9	59,4%
<b>Summe</b>	<b>1.362,8</b>	<b>100,0%</b>

Emissionen	Volumen	%
≤ 12 Monate	0,0	0,0%
12 - 36 Monate	0,0	0,0%
36 - 60 Monate	28,0	5,0%
60 - 120 Monate	537,0	95,0%
≥ 120 Monate	0,0	0,0%
<b>Summe</b>	<b>565,0</b>	<b>100,0%</b>



## 2.8 Verteilung Zinsbindung nach Zinsderivaten

Zinsderivate	Volumen
Zinsderivate in Deckungsstock	Nein

Primärdeckung	Volumen
Variabel, fix unterjährig	1.119,1
Fix, 1 - 2 Jahren	66,2
Fix, 2 - 5 Jahren	70,3
Fix, > 5 Jahren	107,2
<b>Summe</b>	<b>1.362,8</b>

Emissionen	Volumen
Variabel, fix unterjährig	30,0
Fix, 1 - 2 Jahren	0,0
Fix, 2 - 5 Jahren	8,0
Fix, > 5 Jahren	527,0
<b>Summe</b>	<b>565,0</b>

### 3. INFORMATIONEN ZUR ERSATZDECKUNG

Anzeigeeinheit in Mio. EUR - ausgenommen "Anzahl"

<b>Ersatzdeckung Überblick</b>	<b>Volumen</b>
Geld, Einlagen	0
Wertpapiere des Anlagevermögens	0
davon Nationalbank fähig	0
<b>Summe</b>	<b>0</b>
<b>Ersatzdeckung (% von Emissionen)</b>	<b>0%</b>

<b>Wertpapiere nach Volumen</b>	<b>Volumen</b>	<b>Anzahl</b>
≤ 1.000.000	0	0
1.000.000 - 5.000.000	0	0
≥ 5.000.000	0	0
<b>Summe</b>	<b>0</b>	<b>0</b>

<b>Ersatzdeckung nach Währung</b>	<b>Volumen</b>	<b>%</b>
EUR	0	0%
CHF	0	0%
USD	0	0%
JPY	0	0%
Sonstige Währungen	0	0%
<b>Summe</b>	<b>0</b>	<b>0%</b>

<b>Verteilung nach Ländern</b>	<b>Volumen</b>	<b>%</b>
<b>EU Staaten</b>	<b>0</b>	<b>0%</b>
Belgien	0	0%
Bulgarien	0	0%
Dänemark	0	0%
Deutschland	0	0%
Estland	0	0%
Finnland	0	0%
Frankreich	0	0%
Griechenland	0	0%
Irland	0	0%
Italien	0	0%
Kroatien	0	0%
Lettland	0	0%
Litauen	0	0%
Luxemburg	0	0%
Malta	0	0%
Niederlande	0	0%
Österreich	0	0%
Polen	0	0%
Portugal	0	0%
Rumänien	0	0%
Schweden	0	0%
Slowakei	0	0%
Slowenien	0	0%

Spanien	0	0%
Tschechien	0	0%
Ungarn	0	0%
Vereinigtes Königreich	0	0%
Zypern	0	0%
<b>EWR Staaten</b>	<b>0</b>	<b>0%</b>
<b>Sonstige Länder</b>	<b>0</b>	<b>0%</b>
<b>Schweiz</b>	<b>0</b>	<b>0%</b>
<b>Summe</b>	<b>0</b>	<b>0%</b>