

Report Datum	30.09.2015
Report Wahrung	EUR

Hypothekarische Pfandbriefe bzw. hypothekarische fundierte Bankschuldverschreibungen

1. UBERBLICK

CRD/ OGAW Richtlinien konform	Ja		
Anteil EZB fahiger Forderungen und Wertpapiere (% von Gesamtdeckung)	0%		
Gesamtbetrag Emissionen in Umlauf	in Millionen	865,0	
Gesamtbetrag der Deckungswerte (Gesamtdeckung Nominale)	in Millionen	1.371,7	
Ratingagenturen	Moody's	Fitch	S&P
Emittentenrating	NR	NR	A
Deckungsstockrating	Aa1	NR	NR
Anzahl der Finanzierungen	6.765		
Anzahl der Schuldner	6.369		
Anzahl der Immobilien	10.240		
Durchschnittliches Volumen der Deckungswerte pro Schuldner	in Millionen	0,2	
Durchschnittliches Volumen der Deckungswerte pro Finanzierung	in Millionen	0,2	
Anteil der Forderungen in Zahlungsverzug von mind. 90 Tagen (% von Primardeckung)	0%		
Anteil der 10 groten Finanzierungen (% von Primardeckung)	16,1%		
Anteil endfallige Finanzierungen (% von Primardeckung)	13,9%		
Anteil der Finanzierungen in Fremdwahrung (% von Primardeckung)	4,8%		
Anteil der Emissionen in Fremdwahrung (in %)	0%		
Anteil Finanzierungen mit fixer Zinsbindung > 1 Jahr (% von Primardeckung)	17,6%		
Nominelle uberdeckung (Gesamtdeckung/Emissionen im Umlauf in %)	58,6%		
Barwertige uberdeckung (BW Gesamtdeckung/ BW Emissionen im Umlauf in %)	k.A.		
Anzahl der Emissionen	7		
Durchschnittliche Groe der Emissionen	in Millionen	123,6	
Gewichteter durchschnittlicher LTV nach Rating Agentur Definition* (%)	58,7%		
Gewichteter durchschnittlicher LTV nach osterreichischer Definition** (%)	52,8%		

*LTV Definition Rating Agentur Berechnung: (Summe Forderungen je Kreditnehmereinheit + Summe vorrangige Hypotheken) / Summe akt. Immobilienwerte

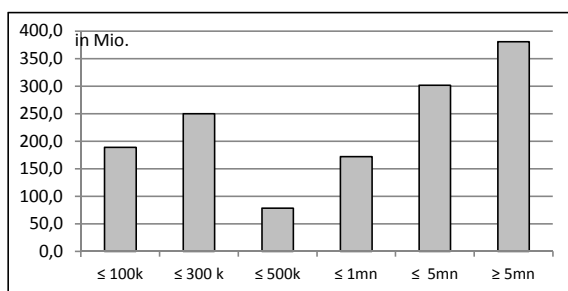
**LTV osterr. Berechnung: Betrag in Deckung je Forderung / Summe akt. Immobilienwerte abzuglich vorrangige Hypotheken

2. INFORMATIONEN ZUM DECKUNGSSTOCK (PRIMÄRDECKUNG)

Anzeigeeinheit in Mio. EUR - ausgenommen "Anzahl"

2.1 Verteilung nach Kreditvolumen

Primärdeckung nach Kreditvolumen		
	Volumen in Mio	Anzahl
≤ 300.000	438,8	6.108
davon 0 - 100.000	188,8	4.516
davon 100.000 - 300.000	250,0	1.592
300.000 - 5.000.000	552,1	626
davon 300.000 - 500.000	78,3	201
davon 500.000 - 1.000.000	172,2	247
davon 1.000.000 - 5.000.000	301,7	178
≥ 5.000.000	380,7	31
Summe	1.371,7	6.765



2.2 Währungsverteilung nach Währungsderivaten

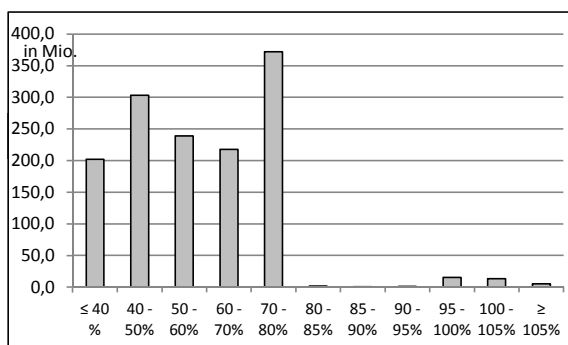
Währungsderivate	Volumen
Währungsderivate in Deckungsstock	Nein
Nominale der Derivate in Deckungsstock	0

Primärdeckung	Volumen
in EUR	1.306,0
in CHF	64,4
in USD	0,2
in JPY	1,1
Sonstige	0,0
Summe	1.371,7

Emissionen	Volumen
in EUR	865,0
in CHF	0,0
in USD	0,0
in JPY	0,0
Sonstige	0,0
Summe	865,0

2.3 Verteilung nach Besicherungsgrad* nach Rating Agentur Definition

LTV Primärdeckung	Volumen	%
≤ 40 %	201,9	14,7%
40 - 50%	303,1	22,1%
50 - 60%	239,2	17,4%
60 - 70%	217,9	15,9%
70 - 80%	371,8	27,1%
80 - 85%	1,9	0,1%
85 - 90%	0,8	0,1%
90 - 95%	1,1	0,1%
95 - 100%	15,1	1,1%
100 - 105%	13,5	1,0%
≥ 105%	5,3	0,4%
Summe	1.371,7	100%



LTV Residential*	Volumen	%
≤ 40 %	161,8	17,5%
40 - 50 %	104,0	11,2%
50 - 60 %	108,7	11,7%
60 - 70 %	162,2	17,5%
70 - 80 %	365,4	39,5%
80 - 85 %	1,9	0,2%
85 - 90 %	0,8	0,1%
90 - 95%	1,1	0,1%
95 - 100%	2,7	0,3%
100 - 105%	11,1	1,2%
≥ 105%	5,3	0,6%
Summe	924,9	100%

LTV Commercial	Volumen	%
≤ 40 %	40,1	9,0%
40 - 50 %	199,1	44,6%
50 - 60 %	130,5	29,2%
60 - 70 %	55,8	12,5%
70 - 80 %	6,5	1,4%
80 - 85 %	0,1	0,0%
85 - 90 %	0,0	0,0%
90 - 95%	0,0	0,0%
95 - 100%	12,5	2,8%
100 - 105%	2,3	0,5%
≥ 105%	0,0	0,0%
Summe	446,7	100%

*Residential inklusive gefördertem Wohnbau in Österreich

2.4 Regionale Verteilung

Primärdeckung nach Ländern		
in Europa	Volumen	%
EU Staaten	1.371,7	100,0%
Belgien		0,0%
Bulgarien		0,0%
Dänemark		0,0%
Deutschland	276,3	20,1%
Estland		0,0%
Finnland		0,0%
Frankreich		0,0%
Griechenland		0,0%
Irland		0,0%
Italien		0,0%
Kroatien		0,0%
Lettland		0,0%
Litauen		0,0%
Luxemburg		0,0%
Malta		0,0%
Niederlande		0,0%
Österreich	1.095,3	79,9%
Polen		0,0%
Portugal		0,0%
Rumänien		0,0%
Schweden		0,0%
Slowakei		0,0%
Slowenien		0,0%
Spanien		0,0%
Tschechien		0,0%
Ungarn		0,0%
Vereinigtes Königreich		0,0%
Zypern		0,0%
EWR Staaten	0,0	0,0%
Sonstige Länder		0,0%
Schweiz		0,0%
Summe	1.371,7	100,0%

Primärdeckung nach Bundesländern in Österreich			
	Volumen	Anteil AT (%)	Gesamtdeckung Anteil (%)
Republik Österreich	0,0	0,0%	0,0%
Wien	214,0	19,5%	15,6%
Niederösterreich	818,7	74,7%	59,7%
Oberösterreich	10,7	1,0%	0,8%
Salzburg	1,6	0,1%	0,1%
Tirol	1,6	0,1%	0,1%
Steiermark	34,2	3,1%	2,5%
Kärnten	2,4	0,2%	0,2%
Burgenland	11,8	1,1%	0,9%
Vorarlberg	0,2	0,0%	0,0%
Summe	1.095,3	100,0%	79,9%

2.5 Verteilung nach Nutzungsart

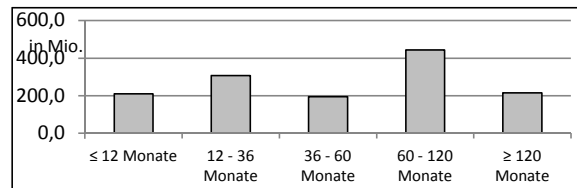
Primärdeckung nach Nutzungsart		
	Volumen	%
Wohnwirtschaftlich genutzt	952,9	69,5%
davon privat genutzt (inkl. Mehrfamilienhäuser)	447,5	32,6%
davon geförderter Wohnbau	476,7	34,8%
davon gewerblich genutzt	28,7	2,1%
Gewerblich genutzt	418,7	30,5%
davon Einzelhandel	130,4	9,5%
davon Büro	80,8	5,9%
davon Tourismus/Hotel	60,5	4,4%
davon Landwirtschaft	0,0	0,0%
davon Industriegebäude	22,8	1,7%
Gemischte Nutzung	84,8	6,2%
Sonstige	39,4	2,9%
Summe	1.371,7	100,0%

2.6 Seasoning der Primärdeckung

Gewichtetes Durchschnittsseasoning der Deckungswerte (in Jahren)

5,7

Seasoning konsolidiert	Volumen	%
≤ 12 Monate	209,9	15,3%
12 - 36 Monate	307,0	22,4%
36 - 60 Monate	195,6	14,3%
60 - 120 Monate	443,2	32,3%
≥ 120 Monate	216,0	15,7%
Summe	1.371,7	100,0%



Seasoning Residential*	Volumen	%
≤ 12 Monate	92,3	10,0%
12 - 36 Monate	206,7	22,3%
36 - 60 Monate	92,8	10,0%
60 - 120 Monate	322,1	34,8%
≥ 120 Monate	211,1	22,8%
Summe	924,9	100,0%

Seasoning Commercial	Volumen	%
≤ 12 Monate	117,6	26,3%
12 - 36 Monate	100,3	22,5%
36 - 60 Monate	102,8	23,0%
60 - 120 Monate	121,1	27,1%
≥ 120 Monate	4,9	1,1%
Summe	446,7	100,0%

*Residential inklusive gefördertem Wohnbau

2.7 Laufzeitenverteilung

Gesamt	
WAL - Durchschnittlich gewichtete Restlaufzeit der Primärdeckung	8,6
WAL - Durchschnittlich gewichtete Restlaufzeit der Primärdeckung (in Jahren vertraglich)	15,3
WAL Emissionen (Endfälligkeit in Jahren)	5,6

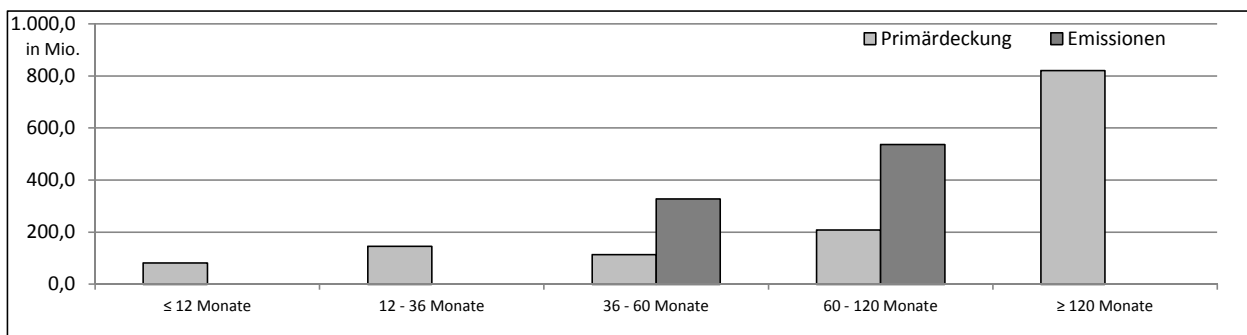
Commercial	
WAL - Durchschnittlich gewichtete Restlaufzeit der Primärdeckung	3,6
WAL - Durchschnittlich gewichtete Restlaufzeit der Primärdeckung (in Jahren vertraglich)	5,9

Residential	
WAL - Durchschnittlich gewichtete Restlaufzeit der Primärdeckung	11,0
WAL - Durchschnittlich gewichtete Restlaufzeit der Primärdeckung (in Jahren vertraglich)	19,9

Laufzeitenverteilung (in Monaten vertraglich)

Primärdeckung	Volumen	%
≤ 12 Monate	81,9	6,0%
12 - 36 Monate	146,6	10,7%
36 - 60 Monate	114,0	8,3%
60 - 120 Monate	209,0	15,2%
≥ 120 Monate	820,3	59,8%
Summe	1.371,7	100,0%

Emissionen	Volumen	%
≤ 12 Monate	0,0	0,0%
12 - 36 Monate	0,0	0,0%
36 - 60 Monate	328,0	37,9%
60 - 120 Monate	537,0	62,1%
≥ 120 Monate	0,0	0,0%
Summe	865,0	100,0%



2.8 Verteilung Zinsbindung nach Zinsderivaten

Zinsderivate	Volumen
Zinsderivate in Deckungsstock	Nein

Primärdeckung	Volumen
Variabel, fix unterjährig	1.136,7
Fix, 1 - 2 Jahren	59,8
Fix, 2 - 5 Jahren	71,6
Fix, > 5 Jahren	103,6
Summe	1.371,7

Emissionen	Volumen
Variabel, fix unterjährig	30,0
Fix, 1 - 2 Jahren	0,0
Fix, 2 - 5 Jahren	308,0
Fix, > 5 Jahren	527,0
Summe	865,0

3. INFORMATIONEN ZUR ERSATZDECKUNG

Anzeigeeinheit in Mio. EUR - ausgenommen "Anzahl"

Ersatzdeckung Überblick	Volumen
Geld, Einlagen	0
Wertpapiere des Anlagevermögens	0
davon Nationalbank fähig	0
Summe	0
Ersatzdeckung (% von Emissionen)	0%

Wertpapiere nach Volumen	Volumen	Anzahl
≤ 1.000.000	0	0
1.000.000 - 5.000.000	0	0
≥ 5.000.000	0	0
Summe	0	0

Ersatzdeckung nach Währung	Volumen	%
EUR	0	0%
CHF	0	0%
USD	0	0%
JPY	0	0%
Sonstige Währungen	0	0%
Summe	0	0%

Verteilung nach Ländern	Volumen	%
EU Staaten	0	0%
Belgien	0	0%
Bulgarien	0	0%
Dänemark	0	0%
Deutschland	0	0%
Estland	0	0%
Finnland	0	0%
Frankreich	0	0%
Griechenland	0	0%
Irland	0	0%
Italien	0	0%
Kroatien	0	0%
Lettland	0	0%
Litauen	0	0%
Luxemburg	0	0%
Malta	0	0%
Niederlande	0	0%
Österreich	0	0%
Polen	0	0%
Portugal	0	0%
Rumänien	0	0%
Schweden	0	0%
Slowakei	0	0%
Slowenien	0	0%

Spanien	0	0%
Tschechien	0	0%
Ungarn	0	0%
Vereinigtes Königreich	0	0%
Zypern	0	0%
EWR Staaten	0	0%
Sonstige Länder	0	0%
Schweiz	0	0%
Summe	0	0%