

Report Datum	30.09.2014
Report Wahrung	EUR

Hypothekarische Pfandbriefe bzw. hypothekarische fundierte Bankschuldverschreibungen

1. UBERBLICK

CRD/ OGAW Richtlinien konform		Ja		
Anteil EZB fahiger Forderungen und Wertpapiere (% von Gesamtdeckung)		0%		
Gesamtbetrag Emissionen in Umlauf	in Millionen	565,0		
Gesamtbetrag der Deckungswerte (Gesamtdeckung Nominale)	in Millionen	1.185,8		
Ratingagenturen	Moody's	Fitch	S&P	
Emittentenrating	NR	NR	A	
Deckungsstockrating	Aaa	NR	NR	
Anzahl der Finanzierungen		5.415		
Anzahl der Schuldner		4.860		
Anzahl der Immobilien		8.451		
Durchschnittliches Volumen der Deckungswerte pro Schuldner	in Millionen	0,2		
Durchschnittliches Volumen der Deckungswerte pro Finanzierung	in Millionen	0,2		
Anteil der Forderungen in Zahlungsverzug von mind. 90 Tagen (% von Primardeckung)		0%		
Anteil der 10 groten Finanzierungen (% von Primardeckung)		16,2%		
Anteil endfallige Finanzierungen (% von Primardeckung)		8,9%		
Anteil der Finanzierungen in Fremdwahrung (% von Primardeckung)		5,5%		
Anteil der Emissionen in Fremdwahrung (in %)		0%		
Anteil Finanzierungen mit fixer Zinsbindung > 1 Jahr (% von Primardeckung)		18,7%		
Nominelle uberdeckung (Gesamtdeckung/Emissionen im Umlauf in %)		109,9%		
Barwertige uberdeckung (BW Gesamtdeckung/ BW Emissionen im Umlauf in %)		k.A.		
Anzahl der Emissionen		6		
Durchschnittliche Groe der Emissionen	in Millionen	94,2		
Gewichteter durchschnittlicher LTV nach Rating Agentur Definition* (%)		59,9%		
Gewichteter durchschnittlicher LTV nach osterreichischer Definition** (%)		53,8%		

*LTV Definition Rating Agentur Berechnung: (Summe Forderungen je Kreditnehmereinheit + Summe vorrangige Hypotheken)/ Summe akt. Immobilienwerte

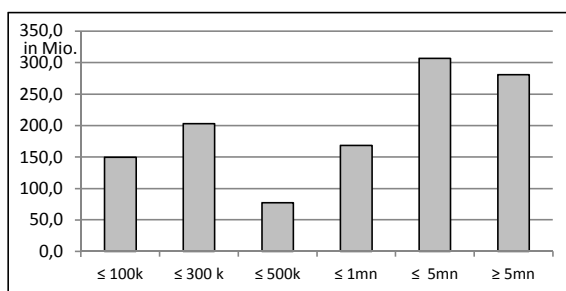
**LTV osterr. Berechnung: Betrag in Deckung je Forderung / Summe akt. Immobilienwerte abzuglich vorrangige Hypotheken

2. INFORMATIONEN ZUM DECKUNGSSTOCK (PRIMÄRDECKUNG)

Anzeigeeinheit in Mio. EUR - ausgenommen "Anzahl"

2.1 Verteilung nach Kreditvolumen

Primärdeckung nach Kreditvolumen		
	Volumen in Mio	Anzahl
≤ 300.000	352,5	4.765
davon 0 - 100.000	149,5	3.473
davon 100.000 - 300.000	202,9	1.292
300.000 - 5.000.000	552,8	627
davon 300.000 - 500.000	77,6	200
davon 500.000 - 1.000.000	168,2	239
davon 1.000.000 - 5.000.000	306,9	188
≥ 5.000.000	280,5	23
Summe	1.185,8	5.415



2.2 Währungsverteilung nach Währungsderivaten

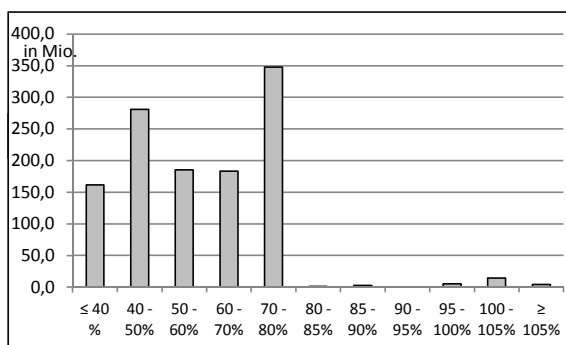
Währungsderivate	Volumen
Währungsderivate in Deckungsstock	Nein
Nominale der Derivate in Deckungsstock	0

Primärdeckung	Volumen
in EUR	1.120,1
in CHF	64,4
in USD	0,1
in JPY	1,1
Sonstige	0,0
Summe	1.185,8

Emissionen	Volumen
in EUR	565,0
in CHF	0,0
in USD	0,0
in JPY	0,0
Sonstige	0,0
Summe	565,0

2.3 Verteilung nach Besicherungsgrad* nach Rating Agentur Definition

LTV Primärdeckung	Volumen	%
≤ 40 %	161,5	13,6%
40 - 50%	280,8	23,7%
50 - 60%	185,2	15,6%
60 - 70%	183,2	15,5%
70 - 80%	347,7	29,3%
80 - 85%	1,1	0,1%
85 - 90%	2,7	0,2%
90 - 95%	0,0	0,0%
95 - 100%	5,0	0,4%
100 - 105%	14,6	1,2%
≥ 105%	4,0	0,3%
Summe	1.185,8	100%



LTV Residential*	Volumen	%
≤ 40 %	151,5	18,4%
40 - 50 %	82,4	10,0%
50 - 60 %	86,9	10,6%
60 - 70 %	137,9	16,7%
70 - 80 %	338,6	41,1%
80 - 85 %	1,1	0,1%
85 - 90 %	2,4	0,3%
90 - 95%	0,0	0,0%
95 - 100%	5,0	0,6%
100 - 105%	13,6	1,7%
≥ 105%	3,9	0,5%
Summe	823,4	100%

LTV Commercial	Volumen	%
≤ 40 %	10,0	2,8%
40 - 50 %	198,4	54,7%
50 - 60 %	98,3	27,1%
60 - 70 %	45,3	12,5%
70 - 80 %	9,1	2,5%
80 - 85 %	0,0	0,0%
85 - 90 %	0,3	0,1%
90 - 95%	0,0	0,0%
95 - 100%	0,0	0,0%
100 - 105%	1,0	0,3%
≥ 105%	0,1	0,0%
Summe	362,4	100%

*Residential inklusive gefördertem Wohnbau in Österreich

2.4 Regionale Verteilung

Primärdeckung nach Ländern		
in Europa	Volumen	%
EU Staaten	1.185,8	100,0%
Belgien		0,0%
Bulgarien		0,0%
Dänemark		0,0%
Deutschland	256,7	21,6%
Estland		0,0%
Finnland		0,0%
Frankreich		0,0%
Griechenland		0,0%
Irland		0,0%
Italien		0,0%
Kroatien		0,0%
Lettland		0,0%
Litauen		0,0%
Luxemburg		0,0%
Malta		0,0%
Niederlande		0,0%
Österreich	929,1	78,4%
Polen		0,0%
Portugal		0,0%
Rumänien		0,0%
Schweden		0,0%
Slowakei		0,0%
Slowenien		0,0%
Spanien		0,0%
Tschechien		0,0%
Ungarn		0,0%
Vereinigtes Königreich		0,0%
Zypern		0,0%
EWR Staaten	0,0	0,0%
Sonstige Länder		0,0%
Schweiz		0,0%
Summe	1.185,8	100,0%

Primärdeckung nach Bundesländern in Österreich			
	Volumen	Anteil AT (%)	Gesamtdeckung Anteil (%)
Republik Österreich	0,0	0,0%	0,0%
Wien	165,6	17,8%	14,0%
Niederösterreich	735,5	79,2%	62,0%
Oberösterreich	10,8	1,2%	0,9%
Salzburg	1,6	0,2%	0,1%
Tirol	0,5	0,1%	0,0%
Steiermark	2,4	0,3%	0,2%
Kärnten	2,5	0,3%	0,2%
Burgenland	10,3	1,1%	0,9%
Vorarlberg	0,0	0,0%	0,0%
Summe	929,1	100,0%	78,4%

2.5 Verteilung nach Nutzungsart

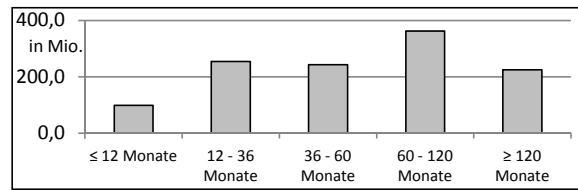
Primärdeckung nach Nutzungsart		
	Volumen	%
Wohnwirtschaftlich genutzt	828,2	69,8%
davon privat genutzt (inkl. Mehrfamilienhäuser)	339,1	28,6%
davon geförderter Wohnbau	489,1	41,2%
davon gewerblich genutzt	0,0	0,0%
Gewerblich genutzt	357,6	30,2%
davon Einzelhandel	84,3	7,1%
davon Büro	39,5	3,3%
davon Tourismus/Hotel	65,3	5,5%
davon Landwirtschaft	0,0	0,0%
davon Industriegebäude	17,8	1,5%
Gemischte Nutzung	123,4	10,4%
Sonstige	27,3	2,3%
Summe	1.185,8	100,0%

2.6 Seasoning der Primärdeckung

Gewichtetes Durchschnittsseasoning der Deckungswerte (in Jahren)

5,0

Seasoning konsolidiert	Volumen	%
≤ 12 Monate	99,0	8,3%
12 - 36 Monate	255,4	21,5%
36 - 60 Monate	243,5	20,5%
60 - 120 Monate	363,1	30,6%
≥ 120 Monate	224,8	19,0%
Summe	1.185,8	100,0%



Seasoning Residential*	Volumen	%
≤ 12 Monate	60,6	7,4%
12 - 36 Monate	125,1	15,2%
36 - 60 Monate	143,7	17,5%
60 - 120 Monate	271,1	32,9%
≥ 120 Monate	222,8	27,1%
Summe	823,4	100,0%

Seasoning Commercial	Volumen	%
≤ 12 Monate	38,4	10,6%
12 - 36 Monate	130,2	35,9%
36 - 60 Monate	99,8	27,5%
60 - 120 Monate	92,0	25,4%
≥ 120 Monate	2,0	0,5%
Summe	362,4	100,0%

*Residential inklusive gefördertem Wohnbau

2.7 Laufzeitenverteilung

Gesamt	
WAL - Durchschnittlich gewichtete Restlaufzeit der Primärdeckung	8,9
WAL - Durchschnittlich gewichtete Restlaufzeit der Primärdeckung (in Jahren vertraglich)	15,9
WAL Emissionen (Endfälligkeit in Jahren)	7,0

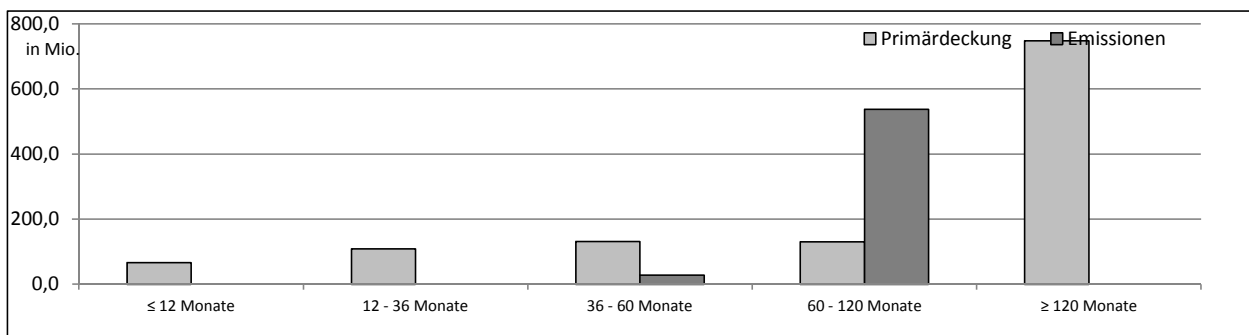
Commercial	
WAL - Durchschnittlich gewichtete Restlaufzeit der Primärdeckung	3,4
WAL - Durchschnittlich gewichtete Restlaufzeit der Primärdeckung (in Jahren vertraglich)	5,4

Residential	
WAL - Durchschnittlich gewichtete Restlaufzeit der Primärdeckung	11,4
WAL - Durchschnittlich gewichtete Restlaufzeit der Primärdeckung (in Jahren vertraglich)	20,5

Laufzeitenverteilung (in Monaten vertraglich)

Primärdeckung	Volumen	%
≤ 12 Monate	67,0	5,7%
12 - 36 Monate	108,7	9,2%
36 - 60 Monate	131,6	11,1%
60 - 120 Monate	130,8	11,0%
≥ 120 Monate	747,7	63,1%
Summe	1.185,8	100,0%

Emissionen	Volumen	%
≤ 12 Monate	0,0	0,0%
12 - 36 Monate	0,0	0,0%
36 - 60 Monate	28,0	5,0%
60 - 120 Monate	537,0	95,0%
≥ 120 Monate	0,0	0,0%
Summe	565,0	100,0%



2.8 Verteilung Zinsbindung nach Zinsderivaten

Zinsderivate	Volumen
Zinsderivate in Deckungsstock	Nein

Primärdeckung	Volumen
Variabel, fix unterjährig	966,7
Fix, 1 - 2 Jahren	78,5
Fix, 2 - 5 Jahren	73,5
Fix, > 5 Jahren	67,1
Summe	1.185,8

Emissionen	Volumen
Variabel, fix unterjährig	30,0
Fix, 1 - 2 Jahren	0,0
Fix, 2 - 5 Jahren	0,0
Fix, > 5 Jahren	535,0
Summe	565,0

3. INFORMATIONEN ZUR ERSATZDECKUNG

Anzeigeeinheit in Mio. EUR - ausgenommen "Anzahl"

Ersatzdeckung Überblick	Volumen
Geld, Einlagen	0
Wertpapiere des Anlagevermögens	0
davon Nationalbank fähig	0
Summe	0
Ersatzdeckung (% von Emissionen)	0%

Wertpapiere nach Volumen	Volumen	Anzahl
≤ 1.000.000	0	0
1.000.000 - 5.000.000	0	0
≥ 5.000.000	0	0
Summe	0	0

Ersatzdeckung nach Währung	Volumen	%
EUR	0	0%
CHF	0	0%
USD	0	0%
JPY	0	0%
Sonstige Währungen	0	0%
Summe	0	0%

Verteilung nach Ländern	Volumen	%
EU Staaten	0	0%
Belgien	0	0%
Bulgarien	0	0%
Dänemark	0	0%
Deutschland	0	0%
Estland	0	0%
Finnland	0	0%
Frankreich	0	0%
Griechenland	0	0%
Irland	0	0%
Italien	0	0%
Kroatien	0	0%
Lettland	0	0%
Litauen	0	0%
Luxemburg	0	0%
Malta	0	0%
Niederlande	0	0%
Österreich	0	0%
Polen	0	0%
Portugal	0	0%
Rumänien	0	0%
Schweden	0	0%
Slowakei	0	0%
Slowenien	0	0%

Spanien	0	0%
Tschechien	0	0%
Ungarn	0	0%
Vereinigtes Königreich	0	0%
Zypern	0	0%
EWR Staaten	0	0%
Sonstige Länder	0	0%
Schweiz	0	0%
Summe	0	0%