

Report Datum	30.06.2014
Report Wahrung	EUR

Hypothekarische Pfandbriefe bzw. hypothekarische fundierte Bankschuldverschreibungen

1. UBERBLICK

CRD/ OGAW Richtlinien konform		Ja		
Anteil EZB fahiger Forderungen und Wertpapiere (% von Gesamtdeckung)		0%		
Gesamtbetrag Emissionen in Umlauf	in Millionen	65,0		
Gesamtbetrag der Deckungswerte (Gesamtdeckung Nominale)	in Millionen	1.166,3		
Ratingagenturen	Moody's	Fitch	S&P	
Emittentenrating	NR	NR	A	
Deckungsstockrating	Aaa	NR	NR	
Anzahl der Finanzierungen		5.272		
Anzahl der Schuldner		4.667		
Anzahl der Immobilien		8.242		
Durchschnittliches Volumen der Deckungswerte pro Schuldner	in Millionen	0,2		
Durchschnittliches Volumen der Deckungswerte pro Finanzierung	in Millionen	0,2		
Anteil der Forderungen in Zahlungsverzug von mind. 90 Tagen (% von Primardeckung)		0%		
Anteil der 10 groten Finanzierungen (% von Primardeckung)		16,6%		
Anteil endfallige Finanzierungen (% von Primardeckung)		10,1%		
Anteil der Finanzierungen in Fremdwahrung (% von Primardeckung)		5,8%		
Anteil der Emissionen in Fremdwahrung (in %)		0%		
Anteil Finanzierungen mit fixer Zinsbindung > 1 Jahr (% von Primardeckung)		20,1%		
Nominelle uberdeckung (Gesamtdeckung/Emissionen im Umlauf in %)		1694%		
Barwertige uberdeckung (BW Gesamtdeckung/ BW Emissionen im Umlauf in %)		k.A.		
Anzahl der Emissionen		5		
Durchschnittliche Groe der Emissionen	in Millionen	13,0		
Gewichteter durchschnittlicher LTV nach Rating Agentur Definition* (%)		59,9%		
Gewichteter durchschnittlicher LTV nach osterreichischer Definition** (%)		54,2%		

*LTV Definition Rating Agentur Berechnung: (Summe Forderungen je Kreditnehmereinheit + Summe vorrangige Hypotheken)/ Summe akt. Immobilienwerte

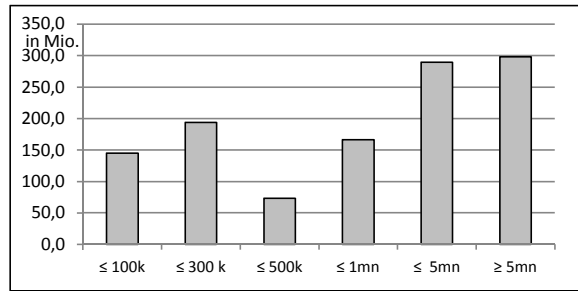
**LTV osterr. Berechnung: Betrag in Deckung je Forderung / Summe akt. Immobilienwerte abzuglich vorrangige Hypotheken

2. INFORMATIONEN ZUM DECKUNGSSTOCK (PRIMÄRDECKUNG)

Anzeigeeinheit in Mio. EUR - ausgenommen "Anzahl"

2.1 Verteilung nach Kreditvolumen

Primärdeckung nach Kreditvolumen		
	Volumen in Mio	Anzahl
≤ 300.000	338,9	4.637
davon 0 - 100.000	145,2	3.395
davon 100.000 - 300.000	193,7	1.242
300.000 - 5.000.000	529,3	610
davon 300.000 - 500.000	73,6	192
davon 500.000 - 1.000.000	166,1	238
davon 1.000.000 - 5.000.000	289,6	180
≥ 5.000.000	298,1	25
Summe	1.166,3	5.272



2.2 Währungsverteilung nach Währungsderivaten

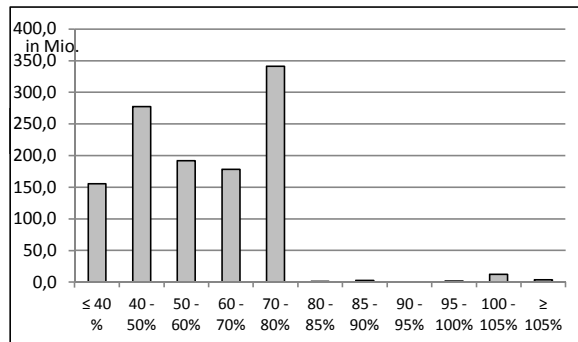
Währungsderivate	Volumen
Währungsderivate in Deckungsstock	Nein
Nominale der Derivate in Deckungsstock	0

Primärdeckung	Volumen
in EUR	1.099,0
in CHF	65,5
in USD	0,1
in JPY	1,7
Sonstige	0,0
Summe	1.166,3

Emissionen	Volumen
in EUR	65,0
in CHF	0,0
in USD	0,0
in JPY	0,0
Sonstige	0,0
Summe	65,0

2.3 Verteilung nach Besicherungsgrad* nach Rating Agentur Definition

LTV Primärdeckung	Volumen	%
≤ 40 %	155,6	13,3%
40 - 50%	277,5	23,8%
50 - 60%	192,2	16,5%
60 - 70%	178,4	15,3%
70 - 80%	341,5	29,3%
80 - 85%	1,3	0,1%
85 - 90%	2,5	0,2%
90 - 95%	0,0	0,0%
95 - 100%	1,6	0,1%
100 - 105%	12,2	1,0%
≥ 105%	3,7	0,3%
Summe	1.166,3	100%



LTV Residential*	Volumen	%
≤ 40 %	144,1	18,3%
40 - 50 %	84,0	10,7%
50 - 60 %	77,0	9,8%
60 - 70 %	130,7	16,6%
70 - 80 %	333,1	42,2%
80 - 85 %	1,3	0,2%
85 - 90 %	2,5	0,3%
90 - 95%	0,0	0,0%
95 - 100%	1,6	0,2%
100 - 105%	11,0	1,4%
≥ 105%	3,6	0,5%
Summe	789,0	100%

LTV Commercial	Volumen	%
≤ 40 %	11,4	3,0%
40 - 50 %	193,5	51,3%
50 - 60 %	115,1	30,5%
60 - 70 %	47,6	12,6%
70 - 80 %	8,4	2,2%
80 - 85 %	0,0	0,0%
85 - 90 %	0,0	0,0%
90 - 95%	0,0	0,0%
95 - 100%	0,0	0,0%
100 - 105%	1,2	0,3%
≥ 105%	0,1	0,0%
Summe	377,3	100%

*Residential inklusive gefördertem Wohnbau in Österreich

2.4 Regionale Verteilung

Primärdeckung nach Ländern		
in Europa	Volumen	%
EU Staaten	1.166,3	100,0%
Belgien		0,0%
Bulgarien		0,0%
Dänemark		0,0%
Deutschland	272,4	23,4%
Estland		0,0%
Finnland		0,0%
Frankreich		0,0%
Griechenland		0,0%
Irland		0,0%
Italien		0,0%
Kroatien		0,0%
Lettland		0,0%
Litauen		0,0%
Luxemburg		0,0%
Malta		0,0%
Niederlande		0,0%
Österreich	893,9	76,6%
Polen		0,0%
Portugal		0,0%
Rumänien		0,0%
Schweden		0,0%
Slowakei		0,0%
Slowenien		0,0%
Spanien		0,0%
Tschechien		0,0%
Ungarn		0,0%
Vereinigtes Königreich		0,0%
Zypern		0,0%
EWR Staaten	0,0	0,0%
Sonstige Länder		0,0%
Schweiz		0,0%
Summe	1.166,3	100,0%

Primärdeckung nach Bundesländern in Österreich			
	Volumen	Anteil AT (%)	Gesamtdeckung Anteil (%)
Republik Österreich	0,0	0,0%	0,0%
Wien	153,9	17,2%	13,2%
Niederösterreich	713,5	79,8%	61,2%
Oberösterreich	10,5	1,2%	0,9%
Salzburg	1,2	0,1%	0,1%
Tirol	0,4	0,0%	0,0%
Steiermark	2,1	0,2%	0,2%
Kärnten	2,2	0,3%	0,2%
Burgenland	9,9	1,1%	0,9%
Vorarlberg	0,0	0,0%	0,0%
Summe	893,9	100,0%	76,6%

2.5 Verteilung nach Nutzungsart

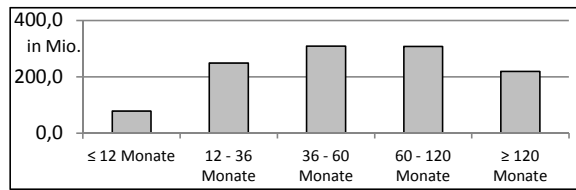
Primärdeckung nach Nutzungsart		
	Volumen	%
Wohnwirtschaftlich genutzt	790,0	67,7%
davon privat genutzt (inkl. Mehrfamilienhäuser)	318,1	27,3%
davon geförderter Wohnbau	471,9	40,5%
davon gewerblich genutzt	0,0	0,0%
Gewerblich genutzt	376,3	32,3%
davon Einzelhandel	84,5	7,2%
davon Büro	42,7	3,7%
davon Tourismus/Hotel	71,2	6,1%
davon Landwirtschaft	0,0	0,0%
davon Industriegebäude	17,8	1,5%
Gemischte Nutzung	131,1	11,2%
Sonstige	29,0	2,5%
Summe	1.166,3	100,0%

2.6 Seasoning der Primärdeckung

Gewichtetes Durchschnittsseasoning der Deckungswerte (in Jahren)

5,0

Seasoning konsolidiert	Volumen	%
≤ 12 Monate	79,2	6,8%
12 - 36 Monate	249,7	21,4%
36 - 60 Monate	308,9	26,5%
60 - 120 Monate	308,5	26,5%
≥ 120 Monate	219,9	18,9%
Summe	1.166,3	100,0%



Seasoning Residential*	Volumen	%
≤ 12 Monate	42,6	5,4%
12 - 36 Monate	119,5	15,1%
36 - 60 Monate	161,2	20,4%
60 - 120 Monate	247,5	31,4%
≥ 120 Monate	218,2	27,7%
Summe	789,0	100,0%

Seasoning Commercial	Volumen	%
≤ 12 Monate	36,6	9,7%
12 - 36 Monate	130,2	34,5%
36 - 60 Monate	147,8	39,2%
60 - 120 Monate	61,1	16,2%
≥ 120 Monate	1,6	0,4%
Summe	377,3	100,0%

*Residential inklusive gefördertem Wohnbau

2.7 Laufzeitenverteilung

Gesamt	
WAL - Durchschnittlich gewichtete Restlaufzeit der Primärdeckung	8,8
WAL - Durchschnittlich gewichtete Restlaufzeit der Primärdeckung (in Jahren vertraglich)	15,7
WAL Emissionen (Endfälligkeit in Jahren)	7,2

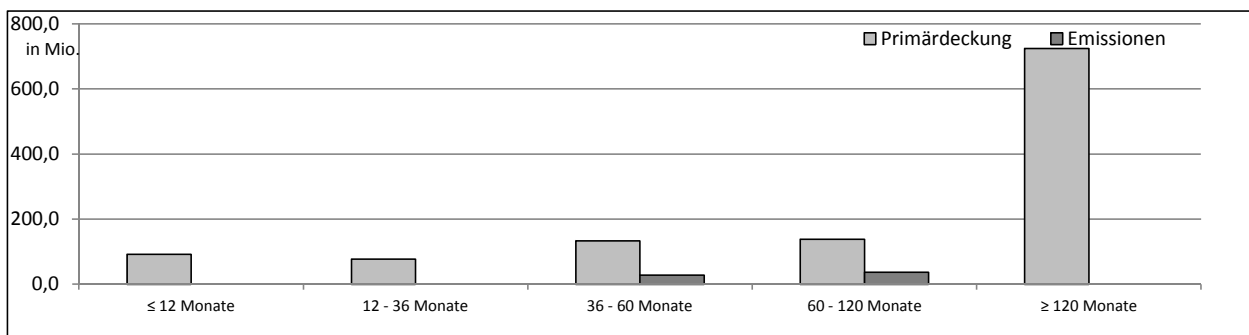
Commercial	
WAL - Durchschnittlich gewichtete Restlaufzeit der Primärdeckung	3,5
WAL - Durchschnittlich gewichtete Restlaufzeit der Primärdeckung (in Jahren vertraglich)	5,7

Residential	
WAL - Durchschnittlich gewichtete Restlaufzeit der Primärdeckung	11,4
WAL - Durchschnittlich gewichtete Restlaufzeit der Primärdeckung (in Jahren vertraglich)	20,5

Laufzeitenverteilung (in Monaten vertraglich)

Primärdeckung	Volumen	%
≤ 12 Monate	92,4	7,9%
12 - 36 Monate	77,9	6,7%
36 - 60 Monate	133,9	11,5%
60 - 120 Monate	138,2	11,9%
≥ 120 Monate	723,8	62,1%
Summe	1.166,3	100,0%

Emissionen	Volumen	%
≤ 12 Monate	0,0	0,0%
12 - 36 Monate	0,0	0,0%
36 - 60 Monate	28,0	43,1%
60 - 120 Monate	37,0	56,9%
≥ 120 Monate	0,0	0,0%
Summe	65,0	100,0%



2.8 Verteilung Zinsbindung nach Zinsderivaten

Zinsderivate	Volumen
Zinsderivate in Deckungsstock	Nein

Primärdeckung	Volumen
Variabel, fix unterjährig	940,1
Fix, 1 - 2 Jahren	85,3
Fix, 2 - 5 Jahren	68,8
Fix, > 5 Jahren	72,1
Summe	1.166,3

Emissionen	Volumen
Variabel, fix unterjährig	30,0
Fix, 1 - 2 Jahren	0,0
Fix, 2 - 5 Jahren	0,0
Fix, > 5 Jahren	35,0
Summe	65,0

3. INFORMATIONEN ZUR ERSATZDECKUNG

Anzeigeeinheit in Mio. EUR - ausgenommen "Anzahl"

Ersatzdeckung Überblick	Volumen
Geld, Einlagen	0
Wertpapiere des Anlagevermögens	0
davon Nationalbank fähig	0
Summe	0
Ersatzdeckung (% von Emissionen)	0%

Wertpapiere nach Volumen	Volumen	Anzahl
≤ 1.000.000	0	0
1.000.000 - 5.000.000	0	0
≥ 5.000.000	0	0
Summe	0	0

Ersatzdeckung nach Währung	Volumen	%
EUR	0	0%
CHF	0	0%
USD	0	0%
JPY	0	0%
Sonstige Währungen	0	0%
Summe	0	0%

Verteilung nach Ländern	Volumen	%
EU Staaten	0	0%
Belgien	0	0%
Bulgarien	0	0%
Dänemark	0	0%
Deutschland	0	0%
Estland	0	0%
Finnland	0	0%
Frankreich	0	0%
Griechenland	0	0%
Irland	0	0%
Italien	0	0%
Kroatien	0	0%
Lettland	0	0%
Litauen	0	0%
Luxemburg	0	0%
Malta	0	0%
Niederlande	0	0%
Österreich	0	0%
Polen	0	0%
Portugal	0	0%
Rumänien	0	0%
Schweden	0	0%
Slowakei	0	0%
Slowenien	0	0%

Spanien	0	0%
Tschechien	0	0%
Ungarn	0	0%
Vereinigtes Königreich	0	0%
Zypern	0	0%
EWR Staaten	0	0%
Sonstige Länder	0	0%
Schweiz	0	0%
Summe	0	0%